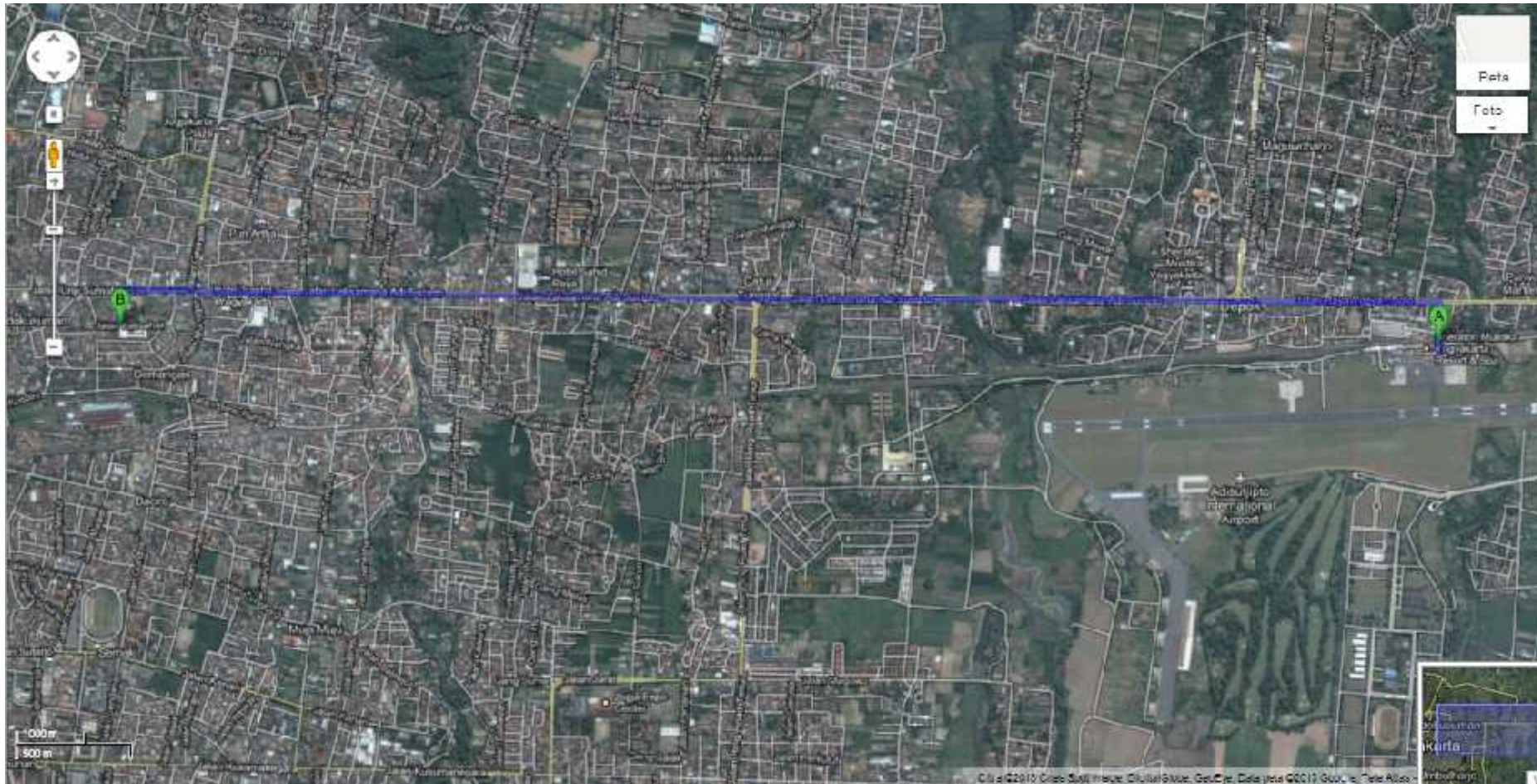


# PETA IFC IV 2013



Dari Bandar Udara Adi Sucipto – Kampus 1 IST AKPRIND Yogyakarta Jl. Kalisahak

**Petunjuk arah mengemudi ke Kampus 1 IST Akprind  
Jl. Kalisahak, Yogyakarta 55222, Indonesia**



**Jalan**

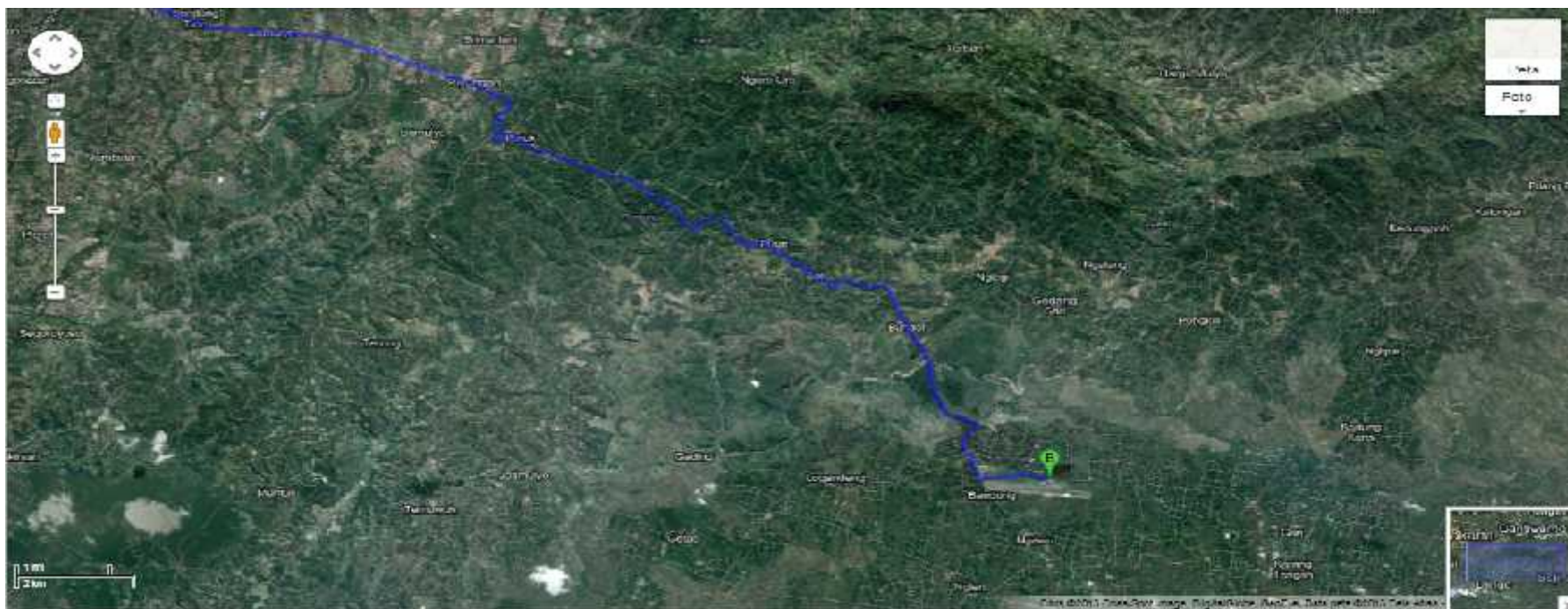
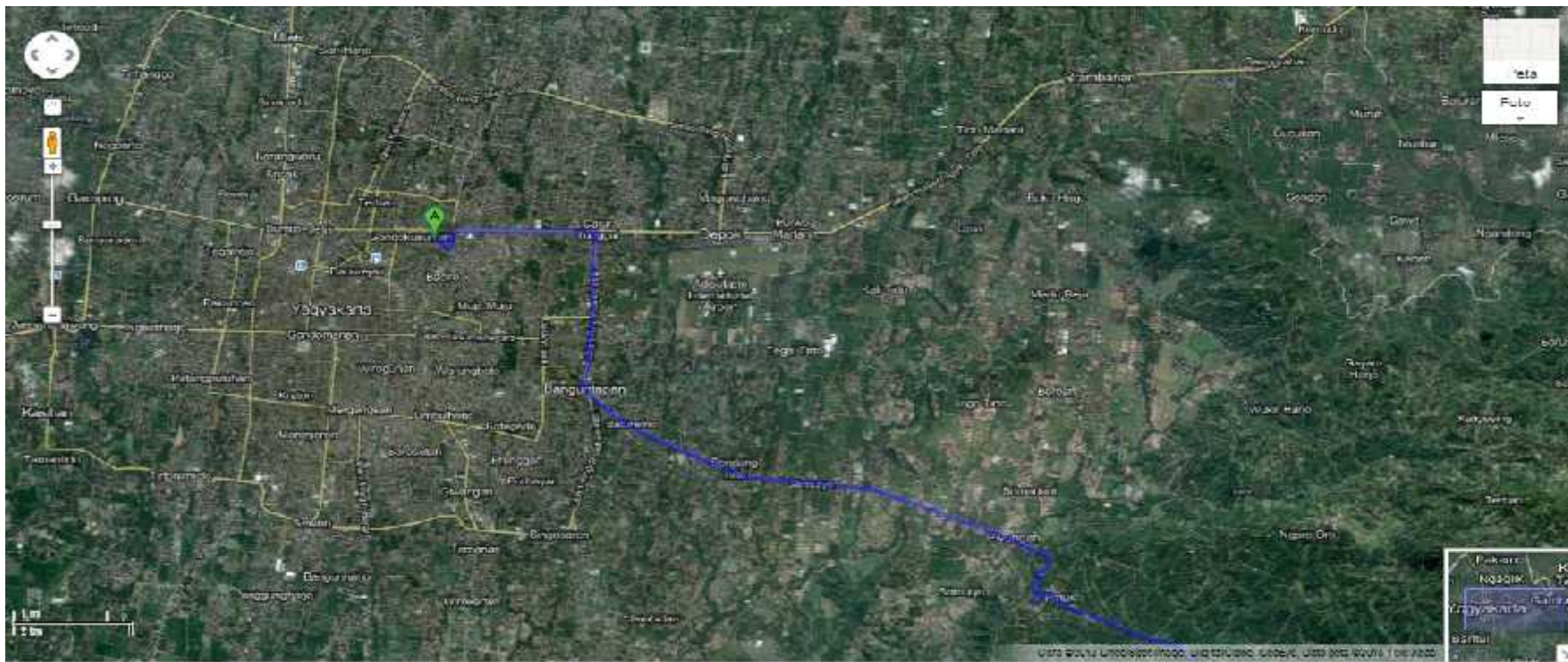
**Solo**

1. Ke arah **utara** di **Jalan Solo** menuju **Jalan Raya Yogya - Solo** 190 m
2. Ambil 2 kiri menuju **Jalan Raya Yogya - Solo** 900 m
3. Terus ke **Jalan Laksamana Adi Sucipto** 4,6 km
4. Terus ke **Jalan Urip Sumoharjo** 350 m
5. Belok kiri 150 m



**Kampus 1 IST Akprind**

**Jl. Kalisahak, Yogyakarta 55222, Indonesia**



## Petunjuk arah mengemudi ke Lanud Gading, Wonosari, Gunung Kidul



**Kampus 1 IST AKPRIND Yogyakarta Jl.Kalisahak**  
Yogyakarta 55222, Indonesia

1. Ke arah **timur** di **Jalan Kalisahak** menuju **Jalan Tribrata** 200 m
2. Ambil 1 kanan menuju **Jalan Tribrata** 250 m
3. Belok kiri menuju **Jalan Langensari** 14 m
4. Belok sedikit ke kiri menuju **Jalan Munggur** 350 m
5. Belok kanan menuju **Jalan Laksamana Adi Sucipto** 2,5 km
6. Belok kanan menuju **Jalan Ring Road Timur** 97 m
7. Belok sedikit ke kanan untuk tetap di **Jalan Ring Road Timur** 3,0 km
8. Belok sedikit ke kiri menuju **Jalan Raya Wonosari** 5,1 km
9. Belok sedikit ke kanan untuk tetap di **Jalan Raya Wonosari** 3,0 km
10. Terus ke **Jalan Yogya - Wonosari** 280 m
11. Belok kanan menuju **Jalan Yogya - Wonosari** 1,0 km
12. Belok kanan menuju **Jalan Yogya - Wonosari** 7,6 km
13. Belok sedikit ke kiri untuk tetap di **Jalan Yogya - Wonosari** 1,9 km
14. Terus ke **Jalan Wonosari** 1,8 km
15. Terus ke **Jalan Playen - Patuk** 3,0 km
16. Belok kiri 1,2 km

**Lanud Gading, Wonosari, Gunung Kidul**



